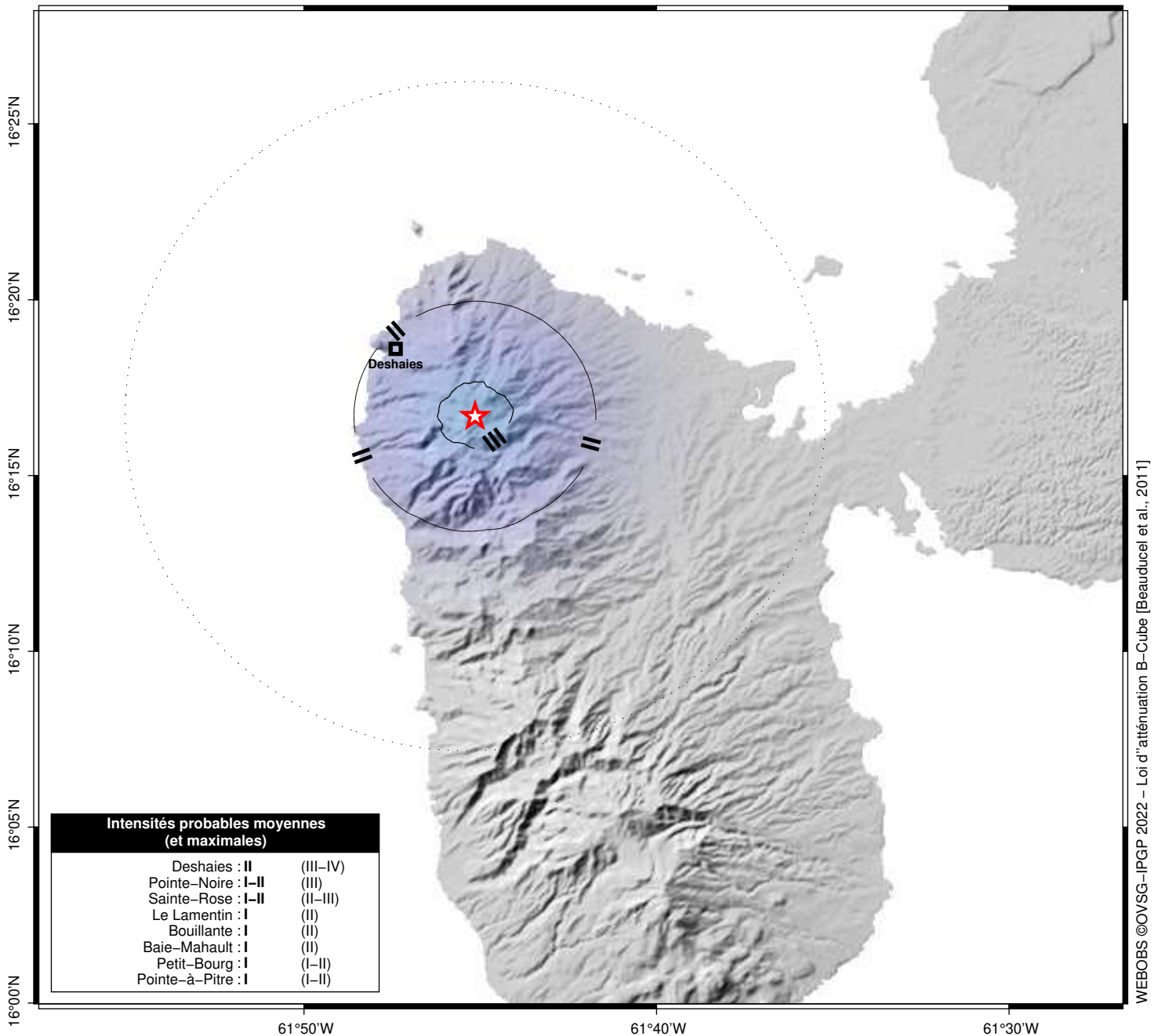


Magnitude 2.3, 16.28°N, 61.75°W, profondeur 2 km jeudi 30 juin 2022 07:12 TU

Un séisme faible (magnitude 2.3 ± 0.3) a été enregistré le jeudi 30 juin 2022 à 03:12 (heure locale) et identifié de type **Tectonique**. L'épicentre a été localisé à **5 km** au sud-est de **Deshaies**, à 2 km de profondeur (soit une distance hypocentrale d'environ 6 km). Ce séisme a pu générer, dans les zones concernées les plus proches, une accélération moyenne du sol de **1.7 mg** (*), correspondant à une intensité macrosismique **II** (rarement ressentie). Suivant le type de sols, les intensités peuvent cependant avoir atteint localement l'intensité **III-IV** (largement ressentie).



Perception Humaine	non ressenti	très faible	faible	légère	modérée	forte	très forte	sévère	violente	extrême
Dégâts Potentiels	aucun	aucun	aucun	aucun	très légers	légers	modérés	importants	destructions	généralisés
Accélérations (mg)	< 1.5	1.5 – 3.2	3.2 – 6.8	6.8 – 15	15 – 32	32 – 68	68 – 150	150 – 320	320 – 680	> 680
Intensités EMS98	I	II	III	IV	V	VI	VII	VIII	IX	X+

(*) 1 mg ("milli gé") correspond au millième de la pesanteur terrestre.

La ligne pointillée délimite la zone où le séisme a pu être potentiellement ressenti.